

Transportadores de cadena tipo TC



Transportadores de cadena tipo TC

Los transportadores de cadena tipo TC son equipos de construcción robusta que confieren una máxima fiabilidad estando especialmente diseñados para el trabajo intensivo en Instalaciones Industriales.

Estación tractora

De construcción totalmente desmontable, las ruedas tractoras y el eje giran sobre rodamientos de bolas de serie reforzada, con juntas de estanqueidad en eje. Un sistema de seguridad anti-atascos se sitúa sobre la boca de salida. El mecanismo tensor de fácil acceso forma un grupo compacto juntamente con el accionamiento.

Grupo de accionamiento

Si la potencia lo permite se instalan motorreductores de engranajes de ejes paralelos que son acoplados directamente al eje del cabezal (Sin transmisión ni acoplamiento) con lo que se minimizan los trabajos de mantenimiento.

Cuerpos intermedios

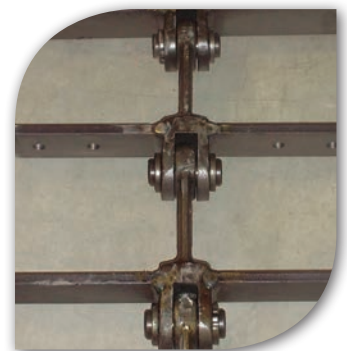
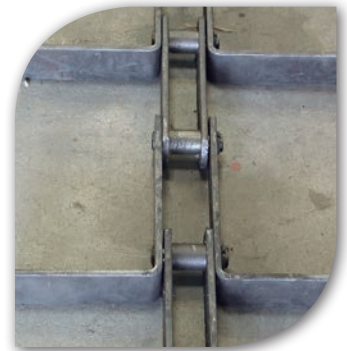
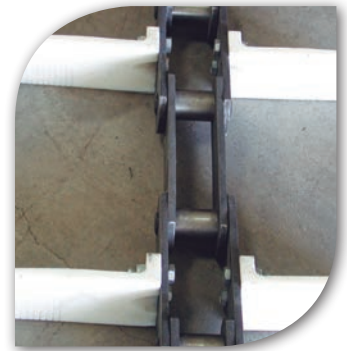
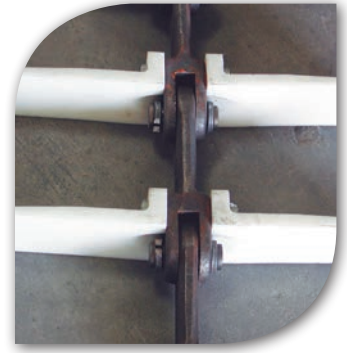
De construcción totalmente desmontable, el fondo de acero resistente al desgaste lleva guías para la cadena si ésta es totalmente metálica. Cuando tiene más de una boca de descarga o de alimentación o actúa como extractor, se instala un doble fondo y una válvula de regulación de caudal. Cada salida tiene una mirilla de metacrilato.

Estación de re-envío

De construcción totalmente desmontable. Un detector de giro está montado sobre el eje con el fin de parar el accionamiento ante cualquier descenso de velocidad o rotura de cadena. Construcción especial anti-contaminación.

Cadena

Se instalan cadenas transportadoras totalmente estándar, con cargas de rotura y pasos variables según modelos. Dependiendo del producto a transportar se instalan cadenas con palas de nylon, cadenas con palas de acero o cadenas de fundición de alta resistencia.



Existen cinco tipos disponibles:

TCS: Indicado para transporte con alimentación dosificada, con una o varias salidas.

TCD: Indicado para auto-alimentación de uno o varios puntos o extracción de tolvas, con una o varias salidas. Siempre lleva una válvula para regulación de la alimentación en cada entrada.

TCE: Indicado para la extracción de todo tipo de tolvas, con una o varias bocas de descarga. Siempre lleva válvula/s para la regulación de la alimentación.

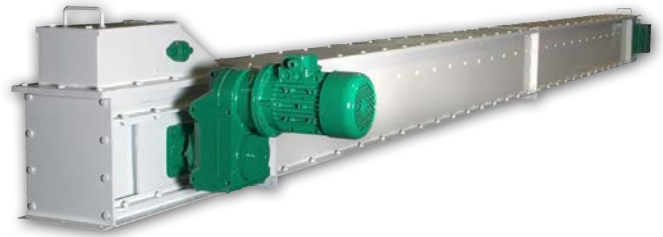
TCM: Indicado para grandes caudales.

TCP: Indicado para un transporte limpio.

Opciones:

- * Cadena de fundición con elevada carga de rotura para productos difíciles.
- * Ruedas tractoras desmontables.
- * Detector de paso de producto en cada una de las bocas de descarga.
- * Sistema de control de la tensión de la cadena.
- * Sistema de tensión automática.
- * Filtro con sistema de limpieza automático.
- * Adaptación a la normativa ATEX.

TCS



TCD



TCE



TCM

TCP



*Capacidades máximas en m³/h

MODELO	TCS-160	TCS-200	TCS-260	TCS-300	TCS-340	TCS-400
0,42 mt/seg	38	60	90	100	125	180
0,52 mt/seg	47	74	120	165	190	225

MODELO	TCD-160	TCD-200	TCD-260	TCD-300	TCD-340	TCD-400
0,42 mt/seg	38	60	90	100	125	180
0,52 mt/seg	47	74	120	165	190	225

MODELO	TCE-160	TCE-200	TCE-260	TCE-300	TCE-340	TCE-400
0,42 mt/seg	35	58	87	95	120	175
0,52 mt/seg	45	72	118	160	185	220

MODELO	TCM-500	TCM-600	TCM-700	TCM-800	TCM-1000	TCM-1200
0,42 mt/seg	220	265	320	350	440	530
0,52 mt/seg	280	335	400	450	560	672

MODELO	TCP-220	TCP-270	TCP-320
0,40 mt/seg	25	42	67
0,50 mt/seg	33	50	85



imago

Imago SL

tel (+34) 973 39 10 06

imago@imagosl.com

www.imagosl.com